



# **СИСТЕМЫ КАБЕЛЬНЫХ ЛОТКОВ / CABLE TRAY SYSTEMS**

**Руководство по эксплуатации / Operating manual  
Часть вторая. Книга четвертая / Part 2. Book 4**

## **АКСЕССУАРЫ «ПОВОРОТ НА 90°» И «ПОВОРОТ ПЛАВНЫЙ НА 90°» / ACCESSORIES "90° FLAT BEND" AND "90° SMOOTH BEND"**

CLN/P.001.VI

**RU****Аксессуары «поворот на 90°» и «поворот плавный на 90°»****1 Назначение и область применения**

1.1 Поворот на 90° и поворот плавный на 90° предназначены для организации поворота кабельной трассы в горизонтальной плоскости на 90°. Поворот на 90° поставляется комплектно с крышкой; Поворот плавный на 90° – без крышки.

1.2 Повороты на 90° и крышки изготавливаются из листовой стали.

**2 Монтаж**

2.1 Поворот кабельной трассы в горизонтальной плоскости

2.1.1 Поворот кабельной трассы в горизонтальной плоскости может быть осуществлён при помощи аксессуаров «Поворот на 90°».

2.1.2 Развести крепежные лепестки поворота (рисунок А.1) на ширину присоединяемого лотка. Вставить лоток внутрь поворота.

2.1.3 Совместить отверстия в боковых стенках лотка с отверстиями на крепежных лепестках поворота и скрепить комплектом соединительным КС.

Наименьшее количество комплектов соединительных для одного ответвления выбирается в зависимости от высоты лотка:

- высота лотка 35 и 50 мм – 2 комплекта КС М6×10;
- высота лотка 80 и 100 мм – 4 комплекта КС М6×10.

Наименьшее количество комплектов соединительных в зависимости от ширины основания лотка:

- ширина лотка от 50 до 200 мм – 1 комплект КС М6×10;
- ширина лотка от 300 до 600 мм – 3 комплекта КС М6×10.

2.1.4 Для присоединения лотков с другой стороны поворота выполнить действия, описанные в 2.1.2 и 2.1.3.

2.1.5 Монтаж поворота плавного осуществлять с применением пластин соединительных по рисунку А.2.

**3 Номенклатура и технические характеристики**

3.1 Номенклатура и технические характеристики поворотов и крышек (для поворотов плавных) представлены на рисунках Б.1-Б.9 и в таблицах Б.1-Б.7.

3.2 Размеры для размещения кабеля представлены в приложении В.

**EN****ACCESSORIES "90° FLAT BEND" AND "90° SMOOTH BEND"****1 Purpose and scope**

1.1 The 90° flat bend and the 90° smooth bend are designed for arranging a bending of the cable runway in the horizontal plane by 90°. The 90° flat bend is supplied with a cover; the 90° smooth bend is supplied without cover.

1.2 The 90° bends and covers are manufactured from sheet steel.

**2 Mounting**

2.1 Bending of cable runway in a horizontal plane

2.1.1 Bending of the cable runway in the horizontal plane can be realized by means of accessories "90° flat bend".

2.1.2 Extend the fixing lugs of the bend (figure A.1) to the width of the connected tray. Insert the tray inside the bend.

2.1.3 Align the holes in the side walls of the tray with the holes of the bend and fasten with the KC connecting unit.

The minimum quantity of connecting units for one branch is selected depending on the height of the tray:

- tray height is 35 and 50 mm – 2 units of KC M6×10;
- tray height is 80 and 100 mm – 4 units of KC M6×10.

The minimum quantity of connecting units depending on the width of the tray base:

- tray width is from 50 to 200 mm – 1 unit of KC M6×10;
- tray width is from 300 to 600 mm – 3 units of KC M6×10.

2.1.4 To connect the trays on the other side of the bend follow the steps described in 2.1.2 and 2.1.3.

2.1.5 Mounting of smooth bend should be carried out using joining plates shown in figure A.2.

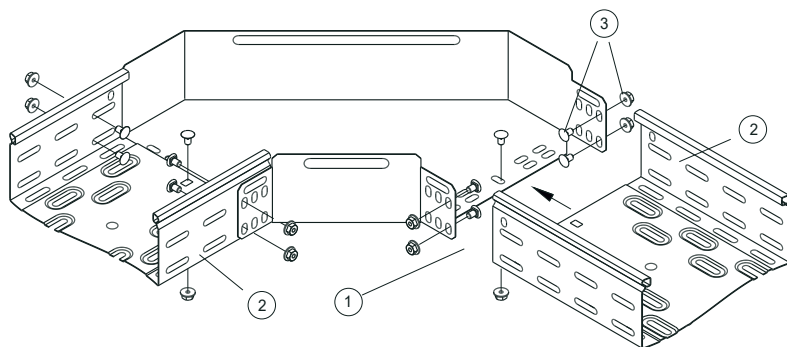
### **3 List of items and technical characteristics**

3.1 List of items and technical characteristics of bends and covers (for smooth bends) are shown in figures B.1-B.9 and in tables B.1-B.7.

3.2 Dimensions for cable placement are given in appendix C.

**ПРИЛОЖЕНИЕ А / APPENDIX A**

(обязательное / normative)

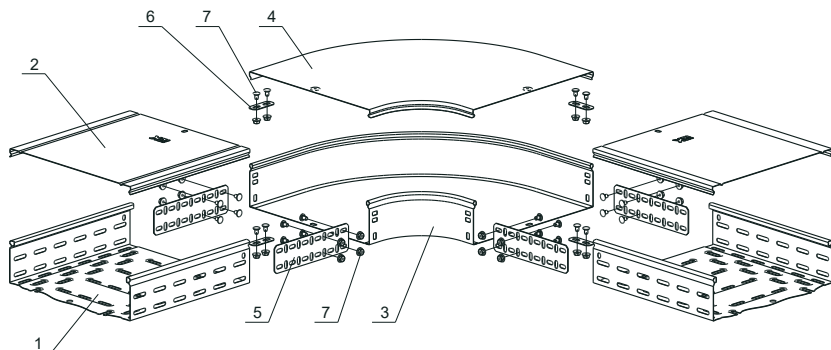
**Способы монтажа / Mounting methods**

1 – крепежные лепестки поворота / fixing lugs of the bend

2 – лоток / cable tray

3 – комплект соединительный KC / KC connecting unit

Рисунок А.1 / Figure A.1



Поз. / Item	Наименование / Denomination	Кол., шт / Qty, pcs
1	Лоток металлический / Metal cable tray H×B×L <sup>1</sup>	2
2	Крышка на лоток осн. В / Cover for cable tray with base B	2
3	Поворот плавн. 90 град тип Г01 H×B / 90° smooth bend Г01 type H×B	1
4	Крышка поворота плавн. 90град тип Г01 В / Cover for 90° smooth bend Г01 type B	1
5	Пластина соединительная / Joining plate h	4
6	Пластина заземления / Grounding plate	4
7	Комплект соединительный КС / KC connecting unit M6×10 <sup>2</sup>	N <sup>3</sup>

<sup>1</sup> Типоисполнение изделия: Н – высота лотка, В – ширина лотка, L – длина лотка. / Product version: H – tray height, B – tray width, L – tray length.

<sup>2</sup> Комплект КС М6×10 может быть заменен на отдельные позиции: Винт М6×10 и Гайка со стопорным буртом М6, или на комплект КС М6×16. / KC unit M6×10 can be replaced by separate items: Screw M6×10 and nut with a retaining shoulder M6, or by KC unit M6×16.

<sup>3</sup> N = 16 – для высоты лотков 35 и 50 мм, N = 24 – для высоты лотков 80 и 100 мм. / N = 16 – for tray height of 35 and 50 mm, N = 24 – for tray height of 80 and 100 mm.

Рисунок А.2 / Figure A.2

## ПРИЛОЖЕНИЕ Б / APPENDIX B

(обязательное / normative)

### Основные параметры компонентов систем кабельных лотков / Basic parameters of cable tray system components

Б.1 Рисунки в приложении Б носят справочный характер и не определяют конструкцию компонентов систем кабельных лотков. Масса компонентов систем может иметь отклонение  $\pm 10\%$ , что обусловлено допустимыми отклонениями на толщину проката, установленными соответствующими стандартами.

B.1 The figures in appendix B are for reference only and do not define the design of components of cable tray systems. The weight of system components may have a deviation of  $\pm 10\%$ , which is due to the permissible thickness deviation, specified by the corresponding standards.

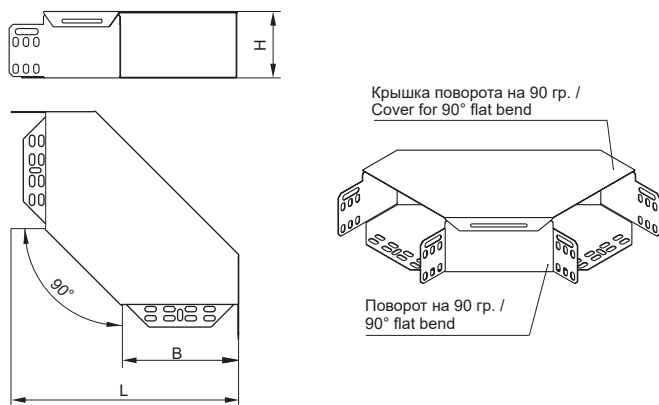


Рисунок Б.1 – Поворот на 90° / Figure B.1 – 90° flat bend

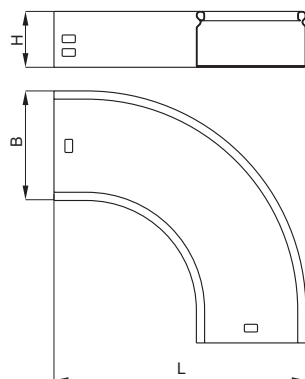


Рисунок Б.2 – Поворот плавный на 90° /  
Figure B.2 – 90° smooth bend

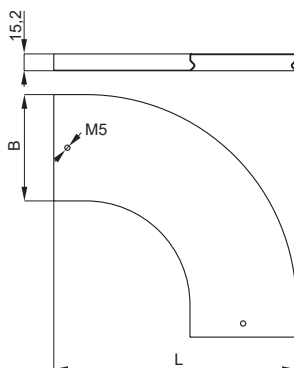


Рисунок Б.3 – Крышка поворота плавного на 90° /  
Figure B.3 – Cover for 90° smooth bend

Таблица Б.1 – Основные параметры поворота на 90° / Table B 1 – Basic parameters of 90° flat bend

Наименование / Denomination	Размеры по рисунку Б.1 / Dimensions according to figure B.1			Масса компонента, кг, для исполнения / Component weight, kg, for version			
	L±5, mm	B <sup>-3</sup> , mm	H <sup>-3</sup> , mm	стандарт / standard	HDZ	INOX	RAL
ESCA Поворот 90град 35×50мм / ESCA 90° flat bend 35×50mm	169	50	35	0,23	0,25	0,23	0,24
ESCA Поворот 90град 35×100мм / ESCA 90° flat bend 35×100mm	249	100		0,42	0,45	0,42	0,44
ESCA Поворот 90град 35×150мм / ESCA 90° flat bend 35×150mm	299	150		0,66	0,71	0,66	0,69
ESCA Поворот 90град 35×200мм / ESCA 90° flat bend 35×200mm	349	200		0,95	1,02	0,96	0,99
ESCA Поворот 90град 35×300мм / ESCA 90° flat bend 35×300mm	449	300		1,7	1,82	1,71	1,77
ESCA Поворот 90град 60×50мм / ESCA 90° flat bend 60×50mm	169	50	60	0,27	0,29	0,27	0,28
ESCA Поворот 90град 60×100мм / ESCA 90° flat bend 60×100mm	249	100		0,55	0,59	0,55	0,57
ESCA Поворот 90град 60×150мм / ESCA 90° flat bend 60×150mm	299	150		0,83	0,89	0,83	0,86
ESCA Поворот 90град 60×200мм / ESCA 90° flat bend 60×200mm	349	200		1,15	1,23	1,16	1,20
ESCA Поворот 90град 60×300мм / ESCA 90° flat bend 60×300mm	449	300		1,96	2,10	1,97	2,04
ESCA Поворот 90град 60×400мм / ESCA 90° flat bend 60×400mm	549	400	85	2,98	3,19	3,00	3,10
ESCA Поворот 90град 60×500мм / ESCA 90° flat bend 60×500mm	649	500		4,20	4,49	4,23	4,37
ESCA Поворот 90град 60×600мм / ESCA 90° flat bend 60×600mm	749	600		5,64	6,03	5,67	5,87
ESCA Поворот 90град 85×100мм / ESCA 90° flat bend 85×100mm	249	100		0,65	0,70	0,65	0,68
ESCA Поворот 90град 85×150мм / ESCA 90° flat bend 85×150mm	299	150		0,93	1,00	0,94	0,97
ESCA Поворот 90град 85×200мм / ESCA 90° flat bend 85×200mm	349	200	110	1,27	1,36	1,28	1,32
ESCA Поворот 90град 85×300мм / ESCA 90° flat bend 85×300mm	449	300		2,11	2,26	2,12	2,19
ESCA Поворот 90град 85×400мм / ESCA 90° flat bend 85×400mm	549	400		3,15	3,37	3,17	3,28
ESCA Поворот 90град 85×500мм / ESCA 90° flat bend 85×500mm	649	500		4,40	4,71	4,43	4,58
ESCA Поворот 90град 85×600мм / ESCA 90° flat bend 85×600mm	749	600		5,86	6,27	5,90	6,09
ESCA Поворот 90град 110×100мм / ESCA 90° flat bend 110×100mm	249	100	110	0,75	0,80	0,75	0,78
ESCA Поворот 90град 110×150мм / ESCA 90° flat bend 110×150mm	299	150		1,05	1,12	1,06	1,09
ESCA Поворот 90град 110×200мм / ESCA 90° flat bend 110×200mm	349	200		1,40	1,50	1,41	1,46
ESCA Поворот 90град 110×300мм / ESCA 90° flat bend 110×300mm	449	300	110	2,26	2,42	2,27	2,35
ESCA Поворот 90град 110×400мм / ESCA 90° flat bend 110×400mm	549	400		3,33	3,56	3,35	3,46
ESCA Поворот 90град 110×500мм / ESCA 90° flat bend 110×500mm	649	500		4,60	4,92	4,63	4,78
ESCA Поворот 90град 110×600мм / ESCA 90° flat bend 110×600mm	749	600	50	6,09	6,52	6,13	6,33
ESCA Поворот 90град 50×50мм / ESCA 90° flat bend 50×50mm	169	50		0,24	0,26	0,24	0,25
ESCA Поворот 90град 50×100мм / ESCA 90° flat bend 50×100mm	249	100		0,51	0,55	0,51	0,53
ESCA Поворот 90град 50×150мм / ESCA 90° flat bend 50×150mm	299	150		0,77	0,82	0,77	0,80
ESCA Поворот 90град 50×200мм / ESCA 90° flat bend 50×200mm	349	200		1,09	1,17	1,10	1,13
ESCA Поворот 90град 50×300мм / ESCA 90° flat bend 50×300mm	449	300		1,88	2,01	1,89	1,96
ESCA Поворот 90град 50×400мм / ESCA 90° flat bend 50×400mm	549	400		2,87	3,07	2,89	2,98

Продолжение таблицы Б.1 / Continuation of the table B.1

Наименование / Denomination	Размеры по рисунку Б.1 / Dimensions according to figure B.1			Масса компонента, кг, для исполнения / Component weight, kg, for version			
	L±5, mm	B±3, mm	H±2, mm	стандарт / standard	HDZ	INOX	RAL
ESCA Поворот 90град 50×500мм / ESCA 90° flat bend 50×500mm	649	500	50	4,07	4,35	4,09	4,23
ESCA Поворот 90град 50×600мм / ESCA 90° flat bend 50×600mm	749	600		5,49	5,87	5,52	5,71
ESCA Поворот 90град 80×80мм / ESCA 90° flat bend 80×80mm	229	80		0,50	0,54	0,50	0,52
ESCA Поворот 90град 80×100мм / ESCA 90° flat bend 80×100mm	249	100		0,63	0,67	0,63	0,66
ESCA Поворот 90град 80×150мм / ESCA 90° flat bend 80×150mm	299	150		0,90	0,96	0,91	0,94
ESCA Поворот 90град 80×200мм / ESCA 90° flat bend 80×200mm	349	200		1,23	1,32	1,24	1,28
ESCA Поворот 90град 80×300мм / ESCA 90° flat bend 80×300mm	449	300		2,05	2,19	2,06	2,13
ESCA Поворот 90град 80×400мм / ESCA 90° flat bend 80×400mm	549	400		3,08	3,30	3,10	3,20
ESCA Поворот 90град 80×500мм / ESCA 90° flat bend 80×500mm	649	500		4,31	4,61	4,34	4,48
ESCA Поворот 90град 80×600мм / ESCA 90° flat bend 80×600mm	749	600	100	5,76	6,16	5,79	5,99
ESCA Поворот 90град 100×100мм / ESCA 90° flat bend 100×100mm	249	100		0,71	0,76	0,71	0,74
ESCA Поворот 90град 100×150мм / ESCA 90° flat bend 100×150mm	299	150		0,99	1,06	1,00	1,03
ESCA Поворот 90град 100×200мм / ESCA 90° flat bend 100×200mm	349	200		1,33	1,42	1,34	1,38
ESCA Поворот 90град 100×300мм / ESCA 90° flat bend 100×300mm	449	300		2,17	2,32	2,18	2,26
ESCA Поворот 90град 100×400мм / ESCA 90° flat bend 100×400mm	549	400		3,22	3,45	3,24	3,35
ESCA Поворот 90град 100×500мм / ESCA 90° flat bend 100×500mm	649	500		4,47	4,78	4,50	4,65
ESCA Поворот 90град 100×600мм / ESCA 90° flat bend 100×600mm	749	600		5,94	6,36	5,98	6,18
Поворот 90град EA 35×50мм / EA 90° flat bend 35×50mm	169	50	35	0,23	0,25	0,23	0,24
Поворот 90град EA 35×100мм / EA 90° flat bend 35×100mm	249	100		0,42	0,45	0,42	0,44
Поворот 90град EA 35×150мм / EA 90° flat bend 35×150mm	299	150		0,66	0,71	0,66	0,69
Поворот 90град EA 35×200мм / EA 90° flat bend 35×200mm	349	200		0,95	1,02	0,96	0,99
Поворот 90град EA 35×300мм / EA 90° flat bend 35×300mm	449	300		1,7	1,82	1,71	1,77
Поворот 90град EA 60×50мм / EA 90° flat bend 60×50mm	169	50	60	0,27	0,29	0,27	0,28
Поворот 90град EA 60×100мм / EA 90° flat bend 60×100mm	249	100		0,55	0,59	0,55	0,57
Поворот 90град EA 60×150мм / EA 90° flat bend 60×150mm	299	150		0,83	0,89	0,83	0,86
Поворот 90град EA 60×200мм / EA 90° flat bend 60×200mm	349	200		1,15	1,23	1,16	1,20
Поворот 90град EA 60×300мм / EA 90° flat bend 60×300mm	449	300		1,96	2,10	1,97	2,04
Поворот 90град EA 60×400мм / EA 90° flat bend 60×400mm	549	400		2,98	3,19	3,00	3,10
Поворот 90град EA 60×500мм / EA 90° flat bend 60×500mm	649	500		4,20	4,49	4,23	4,37
Поворот 90град EA 60×600мм / EA 90° flat bend 60×600mm	749	600		5,64	6,03	5,67	5,87
Поворот 90град EA 85×100мм / EA 90° flat bend 85×100mm	249	100	85	0,65	0,70	0,65	0,68
Поворот 90град EA 85×150мм / EA 90° flat bend 85×150mm	299	150		0,93	1,00	0,94	0,97
Поворот 90град EA 85×200мм / EA 90° flat bend 85×200mm	349	200		1,27	1,36	1,28	1,32
Поворот 90град EA 85×300мм / EA 90° flat bend 85×300mm	449	300		2,11	2,26	2,12	2,19



Продолжение таблицы Б.1 / Continuation of the table B.1

Наименование / Denomination	Размеры по рисунку Б.1 / Dimensions according to figure B.1			Масса компонента, кг, для исполнения / Component weight, kg, for version			
	L±5, mm	B±3, mm	H±2, mm	стандарт / standard	HDZ	INOX	RAL
Поворот 90град EA 85×400мм / EA 90° flat bend 85×400mm	549	400	85	3,15	3,37	3,17	3,28
Поворот 90град EA 85×500мм / EA 90° flat bend 85×500mm	649	500		4,40	4,71	4,43	4,58
Поворот 90град EA 85×600мм / EA 90° flat bend 85×600mm	749	600		5,86	6,27	5,90	6,09
Поворот 90град EA 110×100мм / EA 90° flat bend 110×100mm	249	100	110	0,75	0,80	0,75	0,78
Поворот 90град EA 110×150мм / EA 90° flat bend 110×150mm	299	150		1,05	1,12	1,06	1,09
Поворот 90град EA 110×200мм / EA 90° flat bend 110×200mm	349	200		1,40	1,50	1,41	1,46
Поворот 90град EA 110×300мм / EA 90° flat bend 110×300mm	449	300	110	2,26	2,42	2,27	2,35
Поворот 90град EA 110×400мм / EA 90° flat bend 110×400mm	549	400		3,33	3,56	3,35	3,46
Поворот 90град EA 110×500мм / EA 90° flat bend 110×500mm	649	500		4,60	4,92	4,63	4,78
Поворот 90град EA 110×600мм / EA 90° flat bend 110×600mm	749	600	50	6,09	6,52	6,13	6,33
Поворот 90град EA 50×50мм / EA 90° flat bend 50×50mm	169	50		0,24	0,26	0,24	0,25
Поворот 90град EA 50×100мм / EA 90° flat bend 50×100mm	249	100		0,51	0,55	0,51	0,53
Поворот 90град EA 50×150мм / EA 90° flat bend 50×150mm	299	150		0,77	0,82	0,77	0,80
Поворот 90град EA 50×200мм / EA 90° flat bend 50×200mm	349	200		1,09	1,17	1,10	1,13
Поворот 90град EA 50×300мм / EA 90° flat bend 50×300mm	449	300		1,88	2,01	1,89	1,96
Поворот 90град EA 50×400мм / EA 90° flat bend 50×400mm	549	400		2,87	3,07	2,89	2,98
Поворот 90град EA 50×500мм / EA 90° flat bend 50×500mm	649	500		4,07	4,35	4,09	4,23
Поворот 90град EA 50×600мм / EA 90° flat bend 50×600mm	749	600	80	5,49	5,87	5,52	5,71
Поворот 90град EA 80×80мм / EA 90° flat bend 80×80mm	229	80		0,50	0,54	0,50	0,52
Поворот 90град EA 80×100мм / EA 90° flat bend 80×100mm	249	100		0,63	0,67	0,63	0,66
Поворот 90град EA 80×150мм / EA 90° flat bend 80×150mm	299	150		0,90	0,96	0,91	0,94
Поворот 90град EA 80×200мм / EA 90° flat bend 80×200mm	349	200		1,23	1,32	1,24	1,28
Поворот 90град EA 80×300мм / EA 90° flat bend 80×300mm	449	300		2,05	2,19	2,06	2,13
Поворот 90град EA 80×400мм / EA 90° flat bend 80×400mm	549	400		3,08	3,30	3,10	3,20
Поворот 90град EA 80×500мм / EA 90° flat bend 80×500mm	649	500		4,31	4,61	4,34	4,48
Поворот 90град EA 80×600мм / EA 90° flat bend 80×600mm	749	600	100	5,76	6,16	5,79	5,99
Поворот 90град EA 100×100мм / EA 90° flat bend 100×100mm	249	100		0,71	0,76	0,71	0,74
Поворот 90град EA 100×150мм / EA 90° flat bend 100×150mm	299	150		0,99	1,06	1,00	1,03
Поворот 90град EA 100×200мм / EA 90° flat bend 100×200mm	349	200		1,33	1,42	1,34	1,38
Поворот 90град EA 100×300мм / EA 90° flat bend 100×300mm	449	300		2,17	2,32	2,18	2,26
Поворот 90град EA 100×400мм / EA 90° flat bend 100×400mm	549	400		3,22	3,45	3,24	3,35
Поворот 90град EA 100×500мм / EA 90° flat bend 100×500mm	649	500		4,47	4,78	4,50	4,65
Поворот 90град EA 100×600мм / EA 90° flat bend 100×600mm	749	600		5,94	6,36	5,98	6,18

Таблица Б.2 – Основные параметры поворота плавного на 90° / Table B.2 – Basic parameters of 90° smooth bend

Наименование / Denomination	Размеры по рисунку Б.2 / Dimensions according to figure B.2			Масса компонента, кг, для исполнения / Weight of component, kg, for version		
	L±10, mm	B±3, mm	H <sub>2</sub> <sup>3</sup> , mm	стандарт / standard	HDZ	RAL
ESCA Поворот плавн. 90град тип Г01 / ESCA 90° smooth bend Г01 type 50×50mm	180	50	51	0,30	0,32	0,31
ESCA Поворот плавн. 90град тип Г01 / ESCA 90° smooth bend Г01 type 50×100mm	230	100		0,43	0,46	0,45
ESCA Поворот плавн. 90град тип Г01 / ESCA 90° smooth bend Г01 type 50×150mm	280	150		0,57	0,61	0,59
ESCA Поворот плавн. 90град тип Г01 / ESCA 90° smooth bend Г01 type 50×200mm	330	200		0,74	0,79	0,77
ESCA Поворот плавн. 90град тип Г01 / ESCA 90° smooth bend Г01 type 50×300mm	430	300		1,15	1,23	1,2
ESCA Поворот плавн. 90град тип Г01 / ESCA 90° smooth bend Г01 type 50×400mm	530	400		1,77	1,89	1,84
ESCA Поворот плавн. 90град тип Г01 / ESCA 90° smooth bend Г01 type 50×500mm	630	500		1,91	2,04	1,99
ESCA Поворот плавн. 90град тип Г01 / ESCA 90° smooth bend Г01 type 50×600mm	730	600		3,34	3,57	3,48
ESCA Поворот плавн. 90град тип Г01 / ESCA 90° smooth bend Г01 type 80×80mm	210	80	81	0,46	0,49	0,48
ESCA Поворот плавн. 90град тип Г01 / ESCA 90° smooth bend Г01 type 80×100mm	230	100		0,52	0,56	0,54
ESCA Поворот плавн. 90град тип Г01 / ESCA 90° smooth bend Г01 type 80×150mm	280	150		0,68	0,73	0,71
ESCA Поворот плавн. 90град тип Г01 / ESCA 90° smooth bend Г01 type 80×200mm	330	200		0,87	0,93	0,91
ESCA Поворот плавн. 90град тип Г01 / ESCA 90° smooth bend Г01 type 80×300mm	430	300		1,30	1,39	1,35
ESCA Поворот плавн. 90град тип Г01 / ESCA 90° smooth bend Г01 type 80×400mm	530	400		1,95	2,09	2,03
ESCA Поворот плавн. 90град тип Г01 / ESCA 90° smooth bend Г01 type 80×500mm	630	500		2,71	2,9	2,82
ESCA Поворот плавн. 90град тип Г01 / ESCA 90° smooth bend Г01 type 80×600mm	730	600		3,58	3,83	3,73
ESCA Поворот плавн. 90град тип Г01 / ESCA 90° smooth bend Г01 type 100×100mm	230	100	101	0,59	0,63	0,61
ESCA Поворот плавн. 90град тип Г01 / ESCA 90° smooth bend Г01 type 100×150mm	280	150		0,76	0,81	0,79
ESCA Поворот плавн. 90град тип Г01 / ESCA 90° smooth bend Г01 type 100×200mm	330	200		0,95	1,02	0,99
ESCA Поворот плавн. 90град тип Г01 / ESCA 90° smooth bend Г01 type 100×300mm	430	300		1,40	1,5	1,46
ESCA Поворот плавн. 90град тип Г01 / ESCA 90° smooth bend Г01 type 100×400mm	530	400		2,07	2,21	2,15
ESCA Поворот плавн. 90град тип Г01 / ESCA 90° smooth bend Г01 type 100×500mm	630	500		2,86	3,06	2,98
ESCA Поворот плавн. 90град тип Г01 / ESCA 90° smooth bend Г01 type 100×600mm	730	600		3,75	4,01	3,9
Поворот плавн. 90град тип Г01 EA / EA 90° smooth bend Г01 type 50×50mm	180	50	51	0,30	0,32	0,31
Поворот плавн. 90град тип Г01 EA / EA 90° smooth bend Г01 type 50×100mm	230	100		0,43	0,46	0,45
Поворот плавн. 90град тип Г01 EA / EA 90° smooth bend Г01 type 50×150mm	280	150		0,57	0,61	0,59
Поворот плавн. 90град тип Г01 EA / EA 90° smooth bend Г01 type 50×200mm	330	200		0,74	0,79	0,77
Поворот плавн. 90град тип Г01 EA / EA 90° smooth bend Г01 type 50×300mm	430	300		1,15	1,23	1,2
Поворот плавн. 90град тип Г01 EA / EA 90° smooth bend Г01 type 50×400mm	530	400		1,77	1,89	1,84
Поворот плавн. 90град тип Г01 EA / EA 90° smooth bend Г01 type 50×500mm	630	500		1,91	2,04	1,99
Поворот плавн. 90град тип Г01 EA / EA 90° smooth bend Г01 type 50×600mm	730	600		3,34	3,57	3,48
Поворот плавн. 90град тип Г01 EA / EA 90° smooth bend Г01 type 80×80mm	210	80	81	0,46	0,49	0,48

Продолжение таблицы Б.2 / Continuation of the table B.2

Наименование / Denomination	Размеры по рисунку Б.2 / Dimensions according to figure B.2			Масса компонента, кг, для исполнения / Weight of component, kg, for version		
	L±10, mm	B±3, mm	H <sup>3</sup> <sub>±4</sub> , mm	стандарт / standard	HDZ	RAL
Поворот плавн. 90град тип Г01 EA / EA 90° smooth bend Г01 type 80×100mm	230	100	81	0,52	0,56	0,54
Поворот плавн. 90град тип Г01 EA / EA 90° smooth bend Г01 type 80×150mm	280	150		0,68	0,73	0,71
Поворот плавн. 90град тип Г01 EA / EA 90° smooth bend Г01 type 80×200mm	330	200		0,87	0,93	0,91
Поворот плавн. 90град тип Г01 EA / EA 90° smooth bend Г01 type 80×300mm	430	300		1,30	1,39	1,35
Поворот плавн. 90град тип Г01 EA / EA 90° smooth bend Г01 type 80×400mm	530	400		1,95	2,09	2,03
Поворот плавн. 90град тип Г01 EA / EA 90° smooth bend Г01 type 80×500mm	630	500		2,71	2,9	2,82
Поворот плавн. 90град тип Г01 EA / EA 90° smooth bend Г01 type 80×600mm	730	600	101	3,58	3,83	3,73
Поворот плавн. 90град тип Г01 EA / EA 90° smooth bend Г01 type 100×100mm	230	100		0,59	0,63	0,61
Поворот плавн. 90град тип Г01 EA / EA 90° smooth bend Г01 type 100×150mm	280	150		0,76	0,81	0,79
Поворот плавн. 90град тип Г01 EA / EA 90° smooth bend Г01 type 100×200mm	330	200		0,95	1,02	0,99
Поворот плавн. 90град тип Г01 EA / EA 90° smooth bend Г01 type 100×300mm	430	300		1,40	1,5	1,46
Поворот плавн. 90град тип Г01 EA / EA 90° smooth bend Г01 type 100×400mm	530	400		2,07	2,21	2,15
Поворот плавн. 90град тип Г01 EA / EA 90° smooth bend Г01 type 100×500mm	630	500		2,86	3,06	2,98
Поворот плавн. 90град тип Г01 EA / EA 90° smooth bend Г01 type 100×600mm	730	600		3,75	4,01	3,9

Таблица Б.3 – Основные параметры крышки поворота плавного 90° / Table B.3 – Basic parameters of cover for 90° smooth bend

Наименование / Denomination	Размер по рисунку Б.3 / Dimension according to figure B.3		Масса компонента, кг, для исполнения / Weight of component, kg, for version		
	B±3, mm	L±10, mm	стандарт / standard	HDZ	RAL
ESCA Крышка поворота плавн. 90град тип Г01 50мм / ESCA cover for 90° smooth bend Г01 type 50mm	51,5	180	0,12	0,13	0,12
ESCA Крышка поворота плавн. 90град тип Г01 80мм / ESCA cover for 90° smooth bend Г01 type 80mm	81,5	210	0,18	0,19	0,19
ESCA Крышка поворота плавн. 90град тип Г01 100мм / ESCA cover for 90° smooth bend Г01 type 100mm	101,5	230	0,22	0,24	0,23
ESCA Крышка поворота плавн. 90град тип Г01 150мм / ESCA cover for 90° smooth bend Г01 type 150mm	151,5	280	0,34	0,36	0,35
ESCA Крышка поворота плавн. 90град тип Г01 200мм / ESCA cover for 90° smooth bend Г01 type 200mm	201,5	330	0,49	0,52	0,51
ESCA Крышка поворота плавн. 90град тип Г01 300мм / ESCA cover for 90° smooth bend Г01 type 300mm	301,5	430	0,93	1,00	0,97
ESCA Крышка поворота плавн. 90град тип Г01 400мм / ESCA cover for 90° smooth bend Г01 type 400mm	401,5	530	1,47	1,57	1,53
ESCA Крышка поворота плавн. 90град тип Г01 500мм / ESCA cover for 90° smooth bend Г01 type 500mm	501,5	630	2,13	2,28	2,22

Продолжение таблицы Б.3 / Continuation of the table B.3

Наименование / Denomination	Размер по рисунку Б.3 / Dimension according to figure B.3		Масса компонента, кг, для исполнения / Weight of component, kg, for version		
	B±3, mm	L±10, mm	стандарт / standard	HDZ	RAL
ЕСКА Крышка поворота плавн. 90град тип Г01 600мм / ЕСКА cover for 90° smooth bend Г01 type 600mm	601,5	730	2,9	3,10	3,02
Крышка поворота плавн. 90град тип Г01 50мм / EA cover for 90° smooth bend Г01 type 50mm	51,5	180	0,12	0,13	0,12
Крышка поворота плавн. 90град тип Г01 EA 80мм / EA cover for 90° smooth bend Г01 type 80mm	81,5	210	0,18	0,19	0,19
Крышка поворота плавн. 90град тип Г01 EA 100мм / EA cover for 90° smooth bend Г01 type 100mm	101,5	230	0,22	0,24	0,23
Крышка поворота плавн. 90град тип Г01 EA 150мм / EA cover for 90° smooth bend Г01 type 150mm	151,5	280	0,34	0,36	0,35
Крышка поворота плавн. 90град тип Г01 EA 200мм / EA cover for 90° smooth bend Г01 type 200mm	201,5	330	0,49	0,52	0,51
Крышка поворота плавн. 90град тип Г01 EA 300мм / EA cover for 90° smooth bend Г01 type 300mm	301,5	430	0,93	1,00	0,97
Крышка поворота плавн. 90град тип Г01 EA 400мм / EA cover for 90° smooth bend Г01 type 400mm	401,5	530	1,47	1,57	1,53
Крышка поворота плавн. 90град тип Г01 EA 500мм / EA cover for 90° smooth bend Г01 type 500mm	501,5	630	2,13	2,28	2,22
Крышка поворота плавн. 90град тип Г01 EA 600мм / EA cover for 90° smooth bend Г01 type 600mm	601,5	730	2,9	3,10	3,02

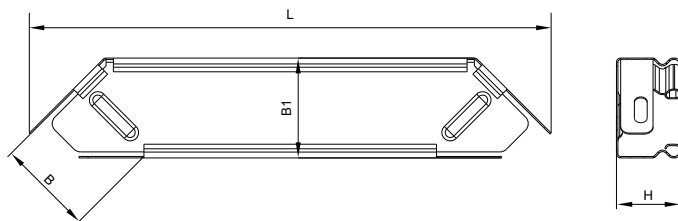


Рисунок Б.4 – Поворот 90 град. / Figure B.4 – 90° flat bend

Таблица Б.4 – Основные параметры поворота 90 град. /  
Table B.4 – Basic parameters of the 90° flat bend

Наименование / Denomination	Размеры по рисунку Б.4 / Dimension according to figure B.4				Толщина / Thickness, mm	Масса компонента, кг, для исполнения / Weight of component, kg, for version		
	B, mm	B1, mm	H, mm	L, mm		стандарт / standard	HDZ	RAL
Поворот 90 град. / 90° flat bend 35×50 mm 0,8 mm	52,6	54,6	35	285,4	0,8	0,21	0,24	0,22
Поворот 90 град. / 90° flat bend 35×100 mm 0,8 mm	102,6	104,6		369,2	0,8	0,36	0,41	0,38
Поворот 90 град. / 90° flat bend 35×150 mm 0,8 mm	152,6	154,6		440,3	0,8	0,54	0,61	0,57
Поворот 90 град. / 90° flat bend 35×200 mm 0,8 mm	202,6	204,6		511,4	0,8	0,74	0,83	0,78
Поворот 90 град. / 90° flat bend 35×300 mm 0,8 mm	302,6	304,6		652,3	0,8	1,22	1,37	1,29

Продолжение таблицы Б.4 / Continuation of the table B.4

Наименование / Denomination	Размеры по рисунку Б.4 / Dimension according to figure B.4				Толщина / Thickness, mm	Масса компонента, кг, для исполнения / Weight of component, kg, for version		
	B, mm	B1, mm	H, mm	L, mm		стандарт / standard	HDZ	RAL
Поворот 90 град. / 90° flat bend 50×50 mm 0,8 mm	52,6	54,6	50	290,2	0,8	0,27	0,30	0,29
Поворот 90 град. / 90° flat bend 50×100 mm 0,8 mm	102,6	104,6		369,2	0,8	0,42	0,47	0,44
Поворот 90 град. / 90° flat bend 50×150 mm 0,8 mm	152,6	154,6		440,3	0,8	0,61	0,69	0,65
Поворот 90 град. / 90° flat bend 50×200 mm 0,8 mm	202,6	204,6		511,4	0,8	0,82	0,92	0,87
Поворот 90 град. / 90° flat bend 50×300 mm 0,8 mm	302,6	304,6		652,3	0,8	1,32	1,49	1,40
Поворот 90 град. / 90° flat bend 50×400 mm 0,8 mm	402,6	404,6		793,1	0,8	1,92	2,16	2,03
Поворот 90 град. / 90° flat bend 50×500 mm 0,8 mm	502,6	504,6		935,3	0,8	2,62	2,95	2,77
Поворот 90 град. / 90° flat bend 50×600 mm 0,8 mm	602,6	604,6	80	1076,2	0,8	3,43	3,86	3,63
Поворот 90 град. / 90° flat bend 80×80 mm 0,8 mm	82,6	84,6		341,3	0,8	0,47	0,53	0,50
Поворот 90 град. / 90° flat bend 80×100 mm 0,8 mm	102,6	104,6		369,2	0,8	0,54	0,61	0,57
Поворот 90 град. / 90° flat bend 80×150 mm 0,8 mm	152,6	154,6		440,3	0,8	0,75	0,84	0,79
Поворот 90 град. / 90° flat bend 80×200 mm 0,8 mm	202,6	204,6		511,4	0,8	0,97	1,09	1,03
Поворот 90 град. / 90° flat bend 80×300 mm 0,8 mm	302,6	304,6		652,3	0,8	1,50	1,69	1,59
Поворот 90 град. / 90° flat bend 80×400 mm 0,8 mm	402,6	404,6		793,1	0,8	2,13	2,40	2,26
Поворот 90 град. / 90° flat bend 80×500 mm 0,8 mm	502,6	504,6		935,3	0,8	2,86	3,22	3,03
Поворот 90 град. / 90° flat bend 80×600 mm 0,8 mm	602,6	604,6		1076,2	0,8	3,70	4,17	3,92
Поворот 90 град. / 90° flat bend 100×100 mm 0,8 mm	102,6	104,6	100	369,2	0,8	0,62	0,70	0,66
Поворот 90 град. / 90° flat bend 100×150 mm 0,8 mm	152,6	154,6		440,3	0,8	0,84	0,95	0,89
Поворот 90 град. / 90° flat bend 100×200 mm 0,8 mm	202,6	204,6		511,4	0,8	1,07	1,20	1,13
Поворот 90 град. / 90° flat bend 100×300 mm 0,8 mm	302,6	304,6		652,3	0,8	1,62	1,82	1,72
Поворот 90 град. / 90° flat bend 100×400 mm 0,8 mm	402,6	404,6		793,1	0,8	2,27	2,56	2,40
Поворот 90 град. / 90° flat bend 100×500 mm 0,8 mm	502,6	504,6		935,3	0,8	3,03	3,41	3,21
Поворот 90 град. / 90° flat bend 100×600 mm 0,8 mm	602,6	604,6		1076,2	0,8	3,89	4,38	4,12

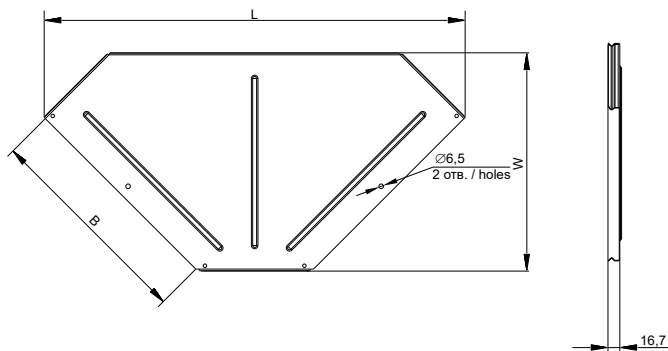


Рисунок Б.5 – Крышка поворота 90 град. / Figure B.5 – Cover of 90° flat bend

Таблица Б.5 – Основные параметры крышки поворота 90 град. /  
Table B.5 – Basic parameters of the cover of 90° flat bend

Наименование / Denomination	Размеры по рисунку Б.5 / Dimension according to figure B.5			Толщина / Thickness, mm	Масса компонента, кг, для исполнения / Weight of component, kg, for version		
	B, mm	L, mm	W, mm		стандарт / standard	HDZ	RAL
Крышка поворота 90 град. / Cover of 90° flat bend 50 mm 0,8 mm	51,8	238,9	57,2	0,8	0,12	0,14	0,13
Крышка поворота 90 град. / Cover of 90° flat bend 80 mm 0,8 mm	81,8	281,3	87,2	0,8	0,17	0,19	0,18
Крышка поворота 90 град. / Cover of 90° flat bend 100 mm 0,8 mm	101,8	309,6	107,2	0,8	0,22	0,25	0,23
Крышка поворота 90 град. / Cover of 90° flat bend 150 mm 0,8 mm	151,8	380,3	157,2	0,8	0,35	0,39	0,37
Крышка поворота 90 град. / Cover of 90° flat bend 200 mm 0,8 mm	201,8	451,0	207,2	0,8	0,50	0,56	0,53
Крышка поворота 90 град. / Cover of 90° flat bend 300 mm 0,8 mm	301,8	592,5	307,2	0,8	0,89	1,00	0,94
Крышка поворота 90 град. / Cover of 90° flat bend 400 mm 0,8 mm	401,8	733,9	407,2	0,8	1,39	1,57	1,47
Крышка поворота 90 град. / Cover of 90° flat bend 500 mm 0,8 mm	501,8	875,3	507,2	0,8	1,98	2,23	2,10
Крышка поворота 90 град. / Cover of 90° flat bend 600 mm 0,8 mm	601,8	1016,7	607,2	0,8	2,68	3,02	2,84

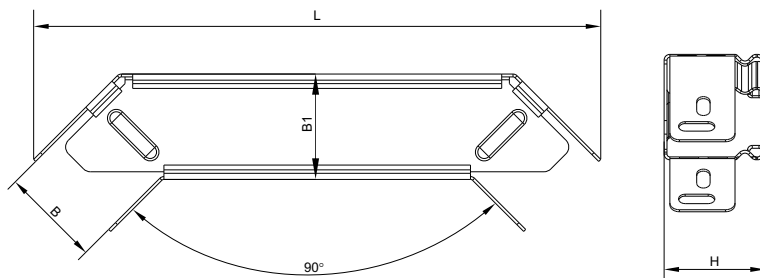


Рисунок Б.6 – Поворот 90 град. 1,2; 1,5 мм / Figure B.6 – 90° flat bend 1,2; 1,5 mm

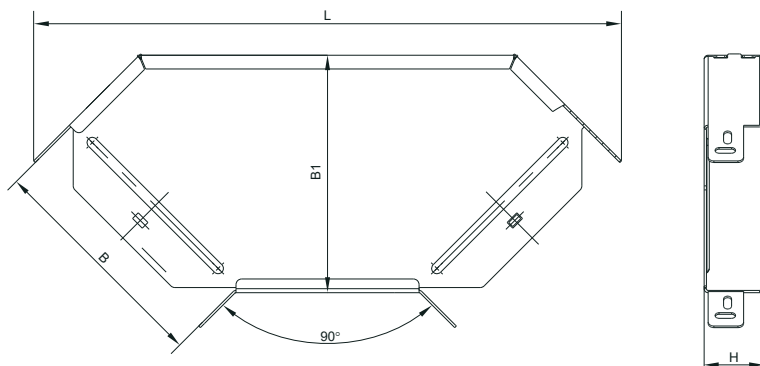


Рисунок Б.7 – Поворот 90 град. 2,0 мм / Figure B.7 – 90° flat bend 2,0 mm

Таблица Б.6 – Основные параметры поворота 90 град. 1,2; 1,5; 2,0 мм /  
Table B.4 – Basic parameters of the 90° flat bend 1,2; 1,5; 2,0 mm

Наименование / Denomination	Размеры по рисункам Б.6, Б.7 / Dimension according to figures B.6, D.7				Толщина / Thickness, mm	Масса компонента, кг, для исполнения / Weight of component, kg, for version		
	B, mm	B1, mm	H, mm	L, mm		стандарт / standard	HDZ	RAL
ESCA 3 Поворот 90 град. / 90° flat bend 2,0 mm 35×50 mm 1,2 mm	52	54,8	35	285,4	1,2	0,32	0,34	0,33
ESCA 3 Поворот 90 град. / / 90° flat bend 2,0 mm 35×100 mm 1,2 mm	102	104,8	35	372,1	1,2	0,54	0,59	0,56
ESCA 3 Поворот 90 град. / 90° flat bend 2,0 mm 35×150 mm 1,2 mm	152	154,8	35	443,2	1,2	0,81	0,88	0,84
ESCA 3 Поворот 90 град. / 90° flat bend 2,0 mm 35×200 mm 1,2 mm	202	204,8	35	514,3	1,2	1,11	1,20	1,15
ESCA 3 Поворот 90 град. / 90° flat bend 2,0 mm 35×300 mm 1,2 mm	302	304,8	35	655,2	1,2	1,83	1,98	1,90
ESCA 3 Поворот 90 град. / 90° flat bend 2,0 mm 50×50 mm 1,2 mm	52	54,8	50	293,2	1,2	0,41	0,44	0,42
ESCA 3 Поворот 90 град. / 90° flat bend 2,0 mm 50×100 mm 1,2 mm	102	104,8	50	372,1	1,2	0,63	0,68	0,65
ESCA 3 Поворот 90 град. / 90° flat bend 2,0 mm 50×150 mm 1,2 mm	152	154,8	50	443,2	1,2	0,92	0,99	0,95
ESCA 3 Поворот 90 град. / 90° flat bend 2,0 mm 50×200 mm 1,2 mm	202	204,8	50	514,3	1,2	1,23	1,33	1,28
ESCA 3 Поворот 90 град. / 90° flat bend 2,0 mm 50×300 mm 1,2 mm	302	304,8	50	655,2	1,2	1,98	2,15	2,06
ESCA 3 Поворот 90 град. / 90° flat bend 2,0 mm 50×400 mm 1,2 mm	402	404,8	50	796,0	1,2	2,88	3,12	2,99
ESCA 3 Поворот 90 град. / 90° flat bend 2,0 mm 50×500 mm 1,2 mm	502	504,8	50	951,0	1,2	3,93	4,26	4,09
ESCA 3 Поворот 90 град. / 90° flat bend 2,0 mm 50×600 mm 1,2 mm	602	604,8	50	1079,1	1,2	5,15	5,58	5,35
ESCA 3 Поворот 90 град. / 90° flat bend 2,0 mm 80×80 mm 1,2 mm	82	84,8	80	344,2	1,2	0,71	0,76	0,73

Продолжение таблицы Б.6 / Continuation of the table B.4

Наименование / Denomination	Размеры по рисункам Б.6, Б.7 / Dimension according to figures B.6, B.7				Толщина / Thickness, mm	Масса компонента, кг, для исполнения / Weight of component, kg, for version		
	B, mm	B1, mm	H, mm	L, mm		стандарт / standard	HDZ	RAL
ESCA 3 Поворот 90 град. / 90° flat bend 2,0 mm 80×100 mm 1,2 mm	102	104,8	80	372,1	1,2	0,81	0,88	0,84
ESCA 3 Поворот 90 град. / 90° flat bend 2,0 mm 80×150 mm 1,2 mm	152	154,8	80	443,2	1,2	1,13	1,22	1,17
ESCA 3 Поворот 90 град. / 90° flat bend 2,0 mm 80×200 mm 1,2 mm	202	204,8	80	514,3	1,2	1,46	1,58	1,51
ESCA 3 Поворот 90 град. / 90° flat bend 2,0 mm 80×300 mm 1,2 mm	302	304,8	80	655,2	1,2	2,25	2,44	2,34
ESCA 3 Поворот 90 град. / 90° flat bend 2,0 mm 80×400 mm 1,2 mm	402	404,8	80	796,0	1,2	3,20	3,46	3,32
ESCA 3 Поворот 90 град. / 90° flat bend 2,0 mm 80×500 mm 1,2 mm	502	504,8	80	951,0	1,2	4,29	4,65	4,46
ESCA 3 Поворот 90 град. / 90° flat bend 2,0 mm 80×600 mm 1,2 mm	602	604,8	80	1079,1	1,2	5,55	6,02	5,77
ESCA 3 Поворот 90 град. / 90° flat bend 2,0 mm 100×100 mm 1,2 mm	102	104,8	100	372,1	1,2	0,93	1,01	0,97
ESCA 3 Поворот 90 град. / 90° flat bend 2,0 mm 100×150 mm 1,2 mm	152	154,8	100	443,2	1,2	1,26	1,37	1,31
ESCA 3 Поворот 90 град. / 90° flat bend 2,0 mm 100×200 mm 1,2 mm	202	204,8	100	514,3	1,2	1,61	1,74	1,67
ESCA 3 Поворот 90 град. / 90° flat bend 2,0 mm 100×300 mm 1,2 mm	302	304,8	100	655,2	1,2	2,43	2,63	2,53
ESCA 3 Поворот 90 град. / 90° flat bend 2,0 mm 100×400 mm 1,2 mm	402	404,8	100	796,0	1,2	3,41	3,69	3,54
ESCA 3 Поворот 90 град. / 90° flat bend 2,0 mm 100×500 mm 1,2 mm	502	504,8	100	951,0	1,2	4,55	4,93	4,72
ESCA 3 Поворот 90 град. / 90° flat bend 2,0 mm 100×600 mm 1,2 mm	602	604,8	100	1079,1	1,2	5,84	6,33	6,07
ESCA 7 Поворот 90 град. / 90° flat bend 2,0 mm 35×50 mm 1,5 mm	57,1	56	35	287,3	1,5	0,39	0,42	0,41
ESCA 7 Поворот 90 град. / 90° flat bend 2,0 mm 35×100 mm 1,5 mm	101,7	106	35	372,6	1,5	0,68	0,72	0,70
ESCA 7 Поворот 90 град. / 90° flat bend 2,0 mm 35×150 mm 1,5 mm	151,7	156	35	443,7	1,5	1,01	1,08	1,04
ESCA 7 Поворот 90 град. / 90° flat bend 2,0 mm 35×200 mm 1,5 mm	201,7	206	35	514,8	1,5	1,39	1,48	1,43
ESCA 7 Поворот 90 град. / 90° flat bend 2,0 mm 35×300 mm 1,5 mm	301,7	306	35	655,7	1,5	2,29	2,44	2,36
ESCA 7 Поворот 90 град. / 90° flat bend 2,0 mm 50×50 mm 1,5 mm	57,1	56	50	293,0	1,5	0,51	0,54	0,52
ESCA 7 Поворот 90 град. / 90° flat bend 2,0 mm 50×100 mm 1,5 mm	101,7	106	50	372,6	1,5	0,79	0,84	0,81
ESCA 7 Поворот 90 град. / 90° flat bend 2,0 mm 50×150 mm 1,5 mm	151,7	156	50	443,7	1,5	1,14	1,22	1,18
ESCA 7 Поворот 90 град. / 90° flat bend 2,0 mm 50×200 mm 1,5 mm	201,7	206	50	514,8	1,5	1,54	1,64	1,59
ESCA 7 Поворот 90 град. / 90° flat bend 2,0 mm 50×300 mm 1,5 mm	301,7	306	50	655,7	1,5	2,48	2,64	2,55
ESCA 7 Поворот 90 град. / 90° flat bend 2,0 mm 50×400 mm 1,5 mm	401,7	406	50	796,5	1,5	3,60	3,84	3,71
ESCA 7 Поворот 90 град. / 90° flat bend 2,0 mm 50×500 mm 1,5 mm	501,7	506	50	938,7	1,5	4,91	5,24	5,07



Продолжение таблицы Б.6 / Continuation of the table B.4

Наименование / Denomination	Размеры по рисункам Б.6, Б.7 / Dimension according to figures B.6, D.7				Толщина / Thickness, mm	Масса компонента, кг, для исполнения / Weight of component, kg, for version		
	B, mm	B1, mm	H, mm	L, mm		стандарт / standard	HDZ	RAL
ESCA 7 Поворот 90 град. / 90° flat bend 2,0 mm 50×600 mm 1,5 mm	601,7	606	50	1079,6	1,5	6,43	6,84	6,64
ESCA 7 Поворот 90 град. / 90° flat bend 2,0 mm 80×80 mm 1,5 mm	81,7	86	80	344,7	1,5	0,88	0,94	0,91
ESCA 7 Поворот 90 град. / 90° flat bend 2,0 mm 80×100 mm 1,5 mm	101,7	106	80	372,6	1,5	1,01	1,08	1,04
ESCA 7 Поворот 90 град. / 90° flat bend 2,0 mm 80×150 mm 1,5 mm	151,7	156	80	443,7	1,5	1,41	1,50	1,45
ESCA 7 Поворот 90 град. / 90° flat bend 2,0 mm 80×200 mm 1,5 mm	201,7	206	80	514,8	1,5	1,82	1,94	1,88
ESCA 7 Поворот 90 град. / 90° flat bend 2,0 mm 80×300 mm 1,5 mm	301,7	306	80	655,7	1,5	2,81	3,00	2,90
ESCA 7 Поворот 90 град. / 90° flat bend 2,0 mm 80×400 mm 1,5 mm	401,7	406	80	796,5	1,5	3,99	4,26	4,12
ESCA 7 Поворот 90 град. / 90° flat bend 2,0 mm 80×500 mm 1,5 mm	501,7	506	80	938,7	1,5	5,36	5,72	5,53
ESCA 7 Поворот 90 град. / 90° flat bend 2,0 mm 80×600 mm 1,5 mm	601,7	606	80	1079,6	1,5	6,94	7,40	7,16
ESCA 7 Поворот 90 град. / 90° flat bend 2,0 mm 100×100 mm 1,5 mm	101,7	106	100	372,6	1,5	1,16	1,24	1,20
ESCA 7 Поворот 90 град. / 90° flat bend 2,0 mm 100×150 mm 1,5 mm	151,7	156	100	443,7	1,5	1,58	1,68	1,62
ESCA 7 Поворот 90 град. / 90° flat bend 2,0 mm 100×200 mm 1,5 mm	201,7	206	100	514,8	1,5	2,01	2,14	2,07
ESCA 7 Поворот 90 град. / 90° flat bend 2,0 mm 100×300 mm 1,5 mm	301,7	306	100	655,7	1,5	3,04	3,24	3,13
ESCA 7 Поворот 90 град. / 90° flat bend 2,0 mm 100×400 mm 1,5 mm	401,7	406	100	796,5	1,5	4,26	4,54	4,39
ESCA 7 Поворот 90 град. / 90° flat bend 2,0 mm 100×500 mm 1,5 mm	501,7	506	100	938,7	1,5	5,98	6,06	5,86
ESCA 7 Поворот 90 град. / 90° flat bend 2,0 mm 100×600 mm 1,5 mm	601,7	606	100	1079,6	1,5	7,29	7,78	7,52
ESCA 7 Поворот 90 град. / 90° flat bend 2,0 mm 80×80 mm 2,0 mm	82	87,5	82	344	2,0	1,13	1,22	1,15
ESCA 7 Поворот 90 град. / 90° flat bend 2,0 mm 50×100 mm 2,0 mm	102	107,5	52	372	2,0	1,00	1,08	1,02
ESCA 7 Поворот 90 град. / 90° flat bend 2,0 mm 80×100 mm 2,0 mm	102	107,5	82	372	2,0	1,30	1,41	1,32
ESCA 7 Поворот 90 град. / 90° flat bend 2,0 mm 100×100 mm 2,0 mm	102	107,5	102	372	2,0	1,50	1,63	1,53
ESCA 7 Поворот 90 град. / 90° flat bend 2,0 mm 50×150 mm 2,0 mm	152	157,5	52	443	2,0	1,43	1,55	1,46
ESCA 7 Поворот 90 град. / 90° flat bend 2,0 mm 80×150 mm 2,0 mm	152	157,5	82	443	2,0	1,77	1,92	1,80
ESCA 7 Поворот 90 град. / 90° flat bend 2,0 mm 100×150 mm 2,0 mm	152	157,5	102	443	2,0	2,00	2,17	2,04
ESCA 7 Поворот 90 град. / 90° flat bend 2,0 mm 50×200 mm 2,0 mm	202	207,5	52	514	2,0	1,93	2,09	1,97
ESCA 7 Поворот 90 град. / 90° flat bend 2,0 mm 80×200 mm 2,0 mm	202	207,5	82	514	2,0	2,31	2,50	2,35
ESCA 7 Поворот 90 град. / 90° flat bend 2,0 mm 100×200 mm 2,0 mm	202	207,5	102	514	2,0	2,56	2,77	2,61

Продолжение таблицы Б.6 / Continuation of the table B.4

Наименование / Denomination	Размеры по рисункам Б.6, Б.7 / Dimension according to figures B.6, B.7				Толщина / Thickness, mm	Масса компонента, кг, для исполнения / Weight of component, kg, for version		
	B, mm	B1, mm	H, mm	L, mm		стандарт / standard	HDZ	RAL
ESCA 7 Поворот 90 град. / 90° flat bend 2,0 mm 50×300 mm 2,0 mm	302	307,5	52	655	2,0	3,11	3,37	3,17
ESCA 7 Поворот 90 град. / 90° flat bend 2,0 mm 80×300 mm 2,0 mm	302	307,5	82	655	2,0	3,57	3,87	3,64
ESCA 7 Поворот 90 град. / 90° flat bend 2,0 mm 100×300 mm 2,0 mm	302	307,5	102	655	2,0	3,87	4,19	3,94
ESCA 7 Поворот 90 град. / 90° flat bend 2,0 mm 50×400 mm 2,0 mm	402	407,5	52	797	2,0	4,56	4,94	4,64
ESCA 7 Поворот 90 град. / 90° flat bend 2,0 mm 80×400 mm 2,0 mm	402	407,5	82	797	2,0	5,09	5,51	5,18
ESCA 7 Поворот 90 град. / 90° flat bend 2,0 mm 100×400 mm 2,0 mm	402	407,5	102	797	2,0	5,45	5,90	5,55
ESCA 7 Поворот 90 град. / 90° flat bend 2,0 mm 50×500 mm 2,0 mm	502	507,5	52	938	2,0	6,27	6,79	6,38
ESCA 7 Поворот 90 град. / 90° flat bend 2,0 mm 80×500 mm 2,0 mm	502	507,5	82	938	2,0	6,88	7,45	7,01
ESCA 7 Поворот 90 град. / 90° flat bend 2,0 mm 100×500 mm 2,0 mm	502	507,5	102	938	2,0	7,28	7,89	7,41
ESCA 7 Поворот 90 град. / 90° flat bend 2,0 mm 50×600 mm 2,0 mm	602	607,5	52	1079	2,0	8,23	8,92	3,38
ESCA 7 Поворот 90 град. / 90° flat bend 2,0 mm 80×600 mm 2,0 mm	602	607,5	82	1079	2,0	8,93	9,67	9,09
ESCA 7 Поворот 90 град. / 90° flat bend 2,0 mm 100×600 mm 2,0 mm	602	607,5	102	1079	2,0	9,38	10,16	9,55

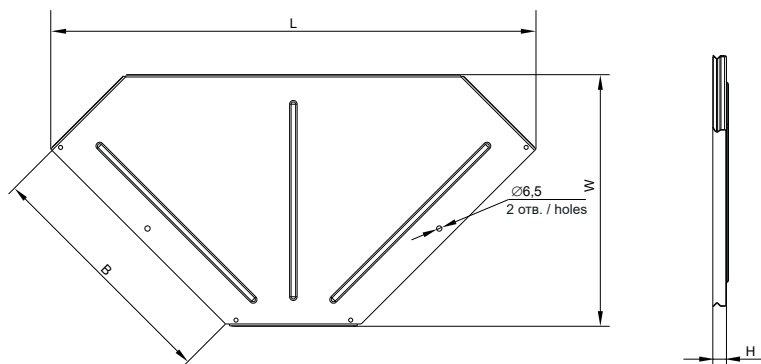


Рисунок Б.8 – Крышка поворота 90 град. 1,2; 1,5 мм / Figure B.8 – Cover of 90° flat bend 1,2; 1,5 mm

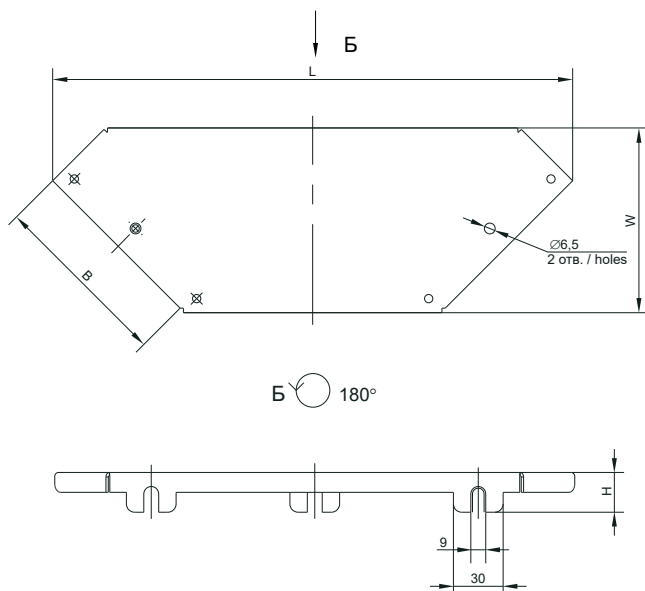


Рисунок Б.9 – Крышка поворота 90 град. 2,0 мм / Figure B.9 – Cover of 90° flat bend 2,0 mm

Таблица Б.7 – Основные параметры крышки поворота 90 град. 1,2; 1,5; 2,0 мм /  
Table B.7 – Basic parameters of the cover of 90° flat bend 1,2; 1,5; 2,0 mm

Наименование/ Denomination	Размеры по рисункам Б.8, Б.9				Толщина / Thickness, mm	Масса компонента, кг, для исполнения / Weight of component, kg, for version		
	B, mm	L, mm	W, mm	H, mm		стандарт / standard	HDZ	RAL
ESCA 3 Крышка поворота 90 град. / Cover of 90° flat bend 50 mm 1,2 mm	52,8	239,3	58,6	17,5	1,2	0,18	0,20	0,19
ESCA 3 Крышка поворота 90 град. / Cover of 90° flat bend 80 mm 1,2 mm	82,8	281,8	88,6	17,5	1,2	0,26	0,28	0,27
ESCA 3 Крышка поворота 90 град. / Cover of 90° flat bend 100 mm 1,2 mm	102,8	310,0	108,6	17,5	1,2	0,33	0,36	0,34
ESCA 3 Крышка поворота 90 град. / Cover of 90° flat bend 150 mm 1,2 mm	152,8	380,7	158,6	17,5	1,2	0,53	0,57	0,55
ESCA 3 Крышка поворота 90 град. / Cover of 90° flat bend 200 mm 1,2 mm	202,8	451,5	208,6	17,5	1,2	0,75	0,81	0,78
ESCA 3 Крышка поворота 90 град. / Cover of 90° flat bend 300 mm 1,2 mm	302,8	592,9	308,6	17,5	1,2	1,34	1,45	1,39
ESCA 3 Крышка поворота 90 град. / Cover of 90° flat bend 400 mm 1,2 mm	402,8	734,3	408,6	17,5	1,2	2,09	2,26	2,17
ESCA 3 Крышка поворота 90 град. / Cover of 90° flat bend 500 mm 1,2 mm	502,8	875,7	508,6	17,5	1,2	2,97	3,22	3,09
ESCA 3 Крышка поворота 90 град. / Cover of 90° flat bend 600 mm 1,2 mm	602,8	1017,1	608,6	17,5	1,2	4,02	4,36	4,18
ESCA 7 Крышка поворота 90 град. / Cover of 90° flat bend 50 mm 1,5 mm	54	241,0	52	18,5	1,5	0,23	0,24	0,23

Продолжение таблицы Б.6 / Continuation of the table Б.4

Наименование / Denomination	Размеры по рисункам Б.8, Б.9				Толщина / Thickness, mm	Масса компонента, кг, для исполнения / Weight of component, kg, for version		
	B, mm	L, mm	W, mm	H, mm		стандарт / standard	HDZ	RAL
ESCA 7 Крышка поворота 90 град. / Cover of 90° flat bend 80 mm 1,5 mm	84	283,5	82	18,5	1,5	0,32	0,34	0,33
ESCA 7 Крышка поворота 90 град. / Cover of 90° flat bend 100 mm 1,5 mm	104	311,7	102	18,5	1,5	0,41	0,44	0,43
ESCA 7 Крышка поворота 90 град. / Cover of 90° flat bend 150 mm 1,5 mm	154	382,4	152	18,5	1,5	0,66	0,70	0,68
ESCA 7 Крышка поворота 90 град. / Cover of 90° flat bend 200 mm 1,5 mm	204	453,2	202	18,5	1,5	0,94	1,00	0,97
ESCA 7 Крышка поворота 90 град. / Cover of 90° flat bend 300 mm 1,5 mm	304	594,6	302	18,5	1,5	1,67	1,78	1,72
ESCA 7 Крышка поворота 90 град. / Cover of 90° flat bend 400 mm 1,5 mm	404	736,0	402	18,5	1,5	2,61	2,78	2,69
ESCA 7 Крышка поворота 90 град. / Cover of 90° flat bend 500 mm 1,5 mm	504	877,4	502	18,5	1,5	3,71	3,96	3,83
ESCA 7 Крышка поворота 90 град. / Cover of 90° flat bend 600 mm 1,5 mm	604	1018,8	602	18,5	1,5	5,03	5,36	5,18
ESCA 7 Крышка поворота 90 град. / Cover of 90° flat bend 80 mm 2,0 mm	88,7	285,5	91,5	24	2,0	0,41	0,44	0,42
ESCA 7 Крышка поворота 90 град. / Cover of 90° flat bend 100 mm 2,0 mm	108,9	313,8	111,5	24	2,0	0,51	0,55	0,52
ESCA 7 Крышка поворота 90 град. / Cover of 90° flat bend 150 mm 2,0 mm	158,7	384,5	161,5	24	2,0	0,82	0,89	0,83
ESCA 7 Крышка поворота 90 град. / Cover of 90° flat bend 200 mm 2,0 mm	208,7	455,2	211,5	24	2,0	1,20	1,30	1,22
ESCA 7 Крышка поворота 90 град. / Cover of 90° flat bend 300 mm 2,0 mm	308,7	596,6	311,5	24	2,0	2,15	2,33	2,19
ESCA 7 Крышка поворота 90 град. / Cover of 90° flat bend 400 mm 2,0 mm	408,7	738,0	411,5	24	2,0	3,36	3,64	3,42
ESCA 7 Крышка поворота 90 град. / Cover of 90° flat bend 500 mm 2,0 mm	508,7	879,5	511,5	24	2,0	4,83	5,23	4,92
ESCA 7 Крышка поворота 90 град. / Cover of 90° flat bend 600 mm 2,0 mm	608,7	1020,9	611,5	24	2,0	6,55	7,09	6,67

## ПРИЛОЖЕНИЕ В / APPENDIX C

(обязательное / normative)

### Размеры фасонных секций для размещения кабеля / Dimensions of fittings for cable placement

В.1 Рисунки в приложении В носят справочный характер и не определяют конструкцию компонентов системы кабельных лотков. Компоненты системы, такие как фасонные секции, при применении их в составе системы могут изменять размеры полезной площади для размещения кабелей.

C.1 The figures in appendix C are for reference only and do not define the design of the components of a cable tray system. System components, such as fittings, when used as part of a system, may change the size of the usable area for cable placement.

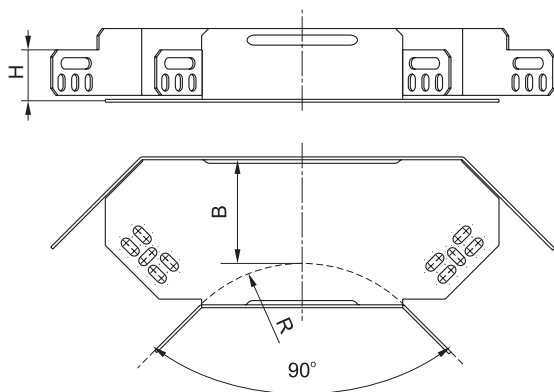


Рисунок В.1 – Поворот 90°. Размеры для размещения кабеля /  
Figure C.1 – 90° flat bend. Dimensions for cable placement

Таблица В.1 – Размеры поворота 90° для размещения кабеля / Table C.1 – Dimensions  
of the 90° flat bend for cable placement

Наименование / Denomination	Размеры для размещения кабеля / Dimensions for cable placement, mm			
	В±4	Н±4	R	
			номинальный* / rated*	минимальный / minimum
Поворот 90град 35×50мм / 90° flat bend 35×50mm	32	19	74	50
Поворот 90град 35×100мм / 90° flat bend 35×100mm	73	19	103	50
Поворот 90град 35×150мм / 90° flat bend 35×150mm	123	19	103	50
Поворот 90град 35×200мм / 90° flat bend 35×200mm	173	19	103	50
Поворот 90град 35×300мм / 90° flat bend 35×300mm	273	19	103	50
Поворот 90град 50×50мм / 90° flat bend 50×50mm	32	34	74	50
Поворот 90град 50×100мм / 90° flat bend 50×100mm	73	34	103	50

Продолжение таблицы В.1 / Continuation of the table С.1

Наименование / Denomination	Размеры для размещения кабеля / Dimensions for cable placement, mm			
	В±4	Н±4	R	
			номинальный* / rated*	минимальный / minimum
Поворот 90град 50×150мм / 90° flat bend 50×150mm	123	34	103	50
Поворот 90град 50×200мм / 90° flat bend 50×200mm	173	34	103	50
Поворот 90град 50×300мм / 90° flat bend 50×300mm	273	34	103	50
Поворот 90град 50×400мм / 90° flat bend 50×400mm	373	34	103	50
Поворот 90град 50×500мм / 90° flat bend 50×500mm	473	34	103	50
Поворот 90град 50×600мм / 90° flat bend 50×600mm	573	34	103	50
Поворот 90град 80×80мм / 90° flat bend 80×80mm	53	64	103	50
Поворот 90град 80×100мм / 90° flat bend 80×100mm	73	64	103	50
Поворот 90град 80×150мм / 90° flat bend 80×150mm	123	64	103	50
Поворот 90град 80×200мм / 90° flat bend 80×200mm	173	64	103	50
Поворот 90град 80×300мм / 90° flat bend 80×300mm	273	64	103	50
Поворот 90град 80×400мм / 90° flat bend 80×400mm	373	64	103	50
Поворот 90град 80×500мм / 90° flat bend 80×500mm	473	64	103	50
Поворот 90град 80×600мм / 90° flat bend 80×600mm	573	64	103	50
Поворот 90град 100×100мм / 90° flat bend 100×100mm	73	84	103	50
Поворот 90град 100×150мм / 90° flat bend 100×150mm	123	84	103	50
Поворот 90град 100×200мм / 90° flat bend 100×200mm	173	84	103	50
Поворот 90град 100×300мм / 90° flat bend 100×300mm	273	84	103	50
Поворот 90град 100×400мм / 90° flat bend 100×400mm	373	84	103	50
Поворот 90град 100×500мм / 90° flat bend 100×500mm	473	84	103	50
Поворот 90град 100×600мм / 90° flat bend 100×600mm	573	84	103	50
Поворот 90град 60×50мм / 90° flat bend 60×50mm	32	44	74	50
Поворот 90град 60×100мм / 90° flat bend 60×100mm	73	44	103	50
Поворот 90град 60×150мм / 90° flat bend 60×150mm	123	44	103	50
Поворот 90град 60×200мм / 90° flat bend 60×200mm	173	44	103	50
Поворот 90град 60×300мм / 90° flat bend 60×300mm	273	44	103	50
Поворот 90град 60×400мм / 90° flat bend 60×400mm	373	44	103	50
Поворот 90град 60×500мм / 90° flat bend 60×500mm	473	44	103	50
Поворот 90град 60×600мм / 90° flat bend 60×600mm	573	44	103	50
Поворот 90град 85×100мм / 90° flat bend 85×100mm	73	69	103	50
Поворот 90град 85×150мм / 90° flat bend 85×150mm	123	69	103	50
Поворот 90град 85×200мм / 90° flat bend 85×200mm	173	69	103	50
Поворот 90град 85×300мм / 90° flat bend 85×300mm	273	69	103	50
Поворот 90град 85×400мм / 90° flat bend 85×400mm	373	69	103	50
Поворот 90град 85×500мм / 90° flat bend 85×500mm	473	69	103	50

Продолжение таблицы В.1 / Continuation of the table С.1

Наименование / Denomination	Размеры для размещения кабеля / Dimensions for cable placement, mm			
	В±4	Н±4	R	
			номинальный* / rated*	минимальный / minimum
Поворот 90град 85×600мм / 90° flat bend 85×600mm	573	69	103	50
Поворот 90град 110×100мм / 90° flat bend 110×100mm	73	94	103	50
Поворот 90град 110×150мм / 90° flat bend 110×150mm	123	94	103	50
Поворот 90град 110×200мм / 90° flat bend 110×200mm	173	94	103	50
Поворот 90град 110×300мм / 90° flat bend 110×300mm	273	94	103	50
Поворот 90град 110×400мм / 90° flat bend 110×400mm	373	94	103	50
Поворот 90град 110×500мм / 90° flat bend 110×500mm	473	94	103	50
Поворот 90град 110×600мм / 90° flat bend 110×600mm	573	94	103	50

\* Значение радиуса определено для кабеля:

– ВВГ-1 кВ 2×1,5ок(Н) по ГОСТ 31996 или другого аналогичного по конструкции для Поворота 90град

35×50мм, Поворота 90град 50×50мм и Поворота 90град 60×50мм;

– ПвВГ-1 кВ 5×4ок(Н, РЕ) по ГОСТ 31996 или другого аналогичного по конструкции для остальных исполнений. /

The radius value is determined for the cable:

– VVG-1 kV 2×1,5ok(N) or other similar by design for 90° bend 35×50mm, 90° bend 50×50mm and 90° bend 60×50mm;

– PвVG-1 kV 5×4ok(N, PE) or other similar by design for other versions.

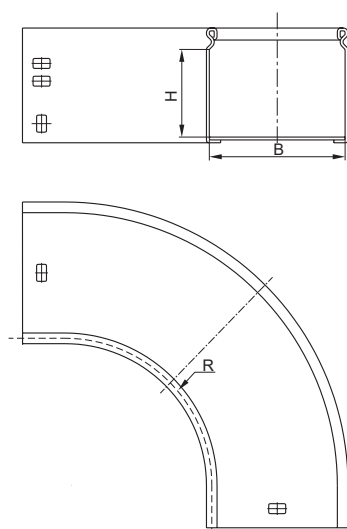


Рисунок В.2 – Поворот плавный 90° тип Г01. Размеры для размещения кабеля / Figure С.2 – 90° smooth bend Г01 type. Dimensions for cable placement

Таблица В.2 – Размеры поворота плавного 90° тип Г01 для размещения кабеля/  
Table C.2 – Dimensions of 90° smooth bend Г01 type for cable placement

Наименование / Denomination	Размеры для размещения кабеля / Dimensions for cable placement, mm			
	В±4	Н±4	R	
			номинальный* / rated*	минимальный / minimum
Поворот плавн. 90град тип Г01 50×50мм / 90° smooth bend Г01 type 50×50mm	48	34,5	100	90
Поворот плавн. 90град тип Г01 50×100мм / 90° smooth bend Г01 type 50×100mm	98	34,5	100	90
Поворот плавн. 90град тип Г01 50×150мм / 90° smooth bend Г01 type 50×150mm	148	34,5	100	90
Поворот плавн. 90град тип Г01 50×200мм / 90° smooth bend Г01 type 50×200mm	198	34,5	100	90
Поворот плавн. 90град тип Г01 50×300мм / 90° smooth bend Г01 type 50×300mm	298	34,5	100	90
Поворот плавн. 90град тип Г01 50×400мм / 90° smooth bend Г01 type 50×400mm	398	34,5	100	90
Поворот плавн. 90град тип Г01 50×500мм / 90° smooth bend Г01 type 50×500mm	498	34,5	100	90
Поворот плавн. 90град тип Г01 50×600мм / 90° smooth bend Г01 type 50×600mm	598	34,5	100	90
Поворот плавн. 90град тип Г01 80×80мм / 90° smooth bend Г01 type 80×80mm	78	64,5	100	90
Поворот плавн. 90град тип Г01 80×100мм / 90° smooth bend Г01 type 80×100mm	98	64,5	100	90
Поворот плавн. 90град тип Г01 80×150мм / 90° smooth bend Г01 type 80×150mm	148	64,5	100	90
Поворот плавн. 90град тип Г01 80×200мм / 90° smooth bend Г01 type 80×200mm	198	64,5	100	90
Поворот плавн. 90град тип Г01 80×300мм / 90° smooth bend Г01 type 80×300mm	298	64,5	100	90
Поворот плавн. 90град тип Г01 80×400мм / 90° smooth bend Г01 type 80×400mm	398	64,5	100	90
Поворот плавн. 90град тип Г01 80×500мм / 90° smooth bend Г01 type 80×500mm	498	64,5	100	90
Поворот плавн. 90град тип Г01 80×600мм / 90° smooth bend Г01 type 80×600mm	598	64,5	100	90
Поворот плавн. 90град тип Г01 100×100мм / 90° smooth bend Г01 type 100×100mm	98	84,5	100	90
Поворот плавн. 90град тип Г01 100×150мм / 90° smooth bend Г01 type 100×150mm	148	84,5	100	90
Поворот плавн. 90град тип Г01 100×200мм / 90° smooth bend Г01 type 100×200mm	198	84,5	100	90
Поворот плавн. 90град тип Г01 100×300мм / 90° smooth bend Г01 type 100×300mm	298	84,5	100	90
Поворот плавн. 90град тип Г01 100×400мм / 90° smooth bend Г01 type 100×400mm	398	84,5	100	90
Поворот плавн. 90град тип Г01 100×500мм / 90° smooth bend Г01 type 100×500mm	498	84,5	100	90
Поворот плавн. 90град тип Г01 100×600мм / 90° smooth bend Г01 type 100×600mm	598	84,5	100	90

\* Значение радиуса определено для кабеля ПвВГ-1 кВ 5×4ок(N, PE) по ГОСТ 31996 или другого аналогичного по конструкции. /  
The radius value is determined for the cable PvVG-1 kV 5×4ok(N, PE) or other similar by design.